

AW 96

made in italy



### AW 96 Rx

- Strumento per la misura e regolazione proporzionale del potenziale redox range 0,00-2.000 mV;
- 3 set-points indipendenti con uscite on/off a contatto libero;
- Uscita proporzionale in tempo/pausa;
- Regolazione isteresi e ritardo attivazione;
- Uscita 4-20 mA per registratore;
- Uscita 4-20 mA proporzionale;
- Tecnologia a microprocessore, display e controlli digitali;
- Montaggio a parete in cassa IP65;
- Elettrodo escluso;
- Alimentazione 230V standard.
- *Controller for measurement and proportional control of Redox potential over range 0-2000 mV;*
- *Microprocessor technology with digital control and LCD display;*
- *3 set-points independently adjustable with On/Off volt free relay outputs;*
- *1 pulse proportional volt free relay output;*
- *Hysteresis adjustment and programmable delay;*
- *4-20 mA output for chart recording with galvanic isolation;*
- *4-20 mA proportional output;*
- *Vertical mounting version IP65 enclosure;*
- *Redox electrode not included;*
- *Power supply as standard 230VAC.*

### AW 96 S Cloro/Chlorine

- Strumento per la misura e regolazione proporzionale del cloro libero range 0,00-10,00 ppm;
- 3 set-points indipendenti con uscite on/off a contatto libero;
- Uscita proporzionale in tempo/pausa;
- Regolazione isteresi e ritardo attivazione;
- Uscita 4-20 mA per registratore;
- Uscita 4-20 mA proporzionale;
- Tecnologia a microprocessore, display e controlli digitali;
- Montaggio a parete in cassa IP65;
- Cella amperometrica esclusa (A-CG);
- Alimentazione 230V standard.
- *Controller for measurement and proportional control of free chlorine over range 0.00-10.00 ppm;*
- *Microprocessor technology with digital control and LCD display;*
- *3 set-points independently adjustable with On/Off volt free relay outputs;*
- *1 pulse proportional volt free relay output;*
- *Hysteresis adjustment and programmable delay;*
- *4-20 mA output for chart recording with galvanic isolation;*
- *4-20 mA proportional output;*
- *Vertical mounting version IP65 enclosure;*
- *Chlorine electrode not included (A-CG);*
- *Power supply as standard 230VAC.*



### DESCRIZIONE/DESCRIPTION

Strumento per la misura e regolazione proporzionale del pH, Redox, Cloro e conducibilità.

*Controller for measurement and proportional control of pH, Redox, Chlorine and conductivity.*

### AW 96 pH

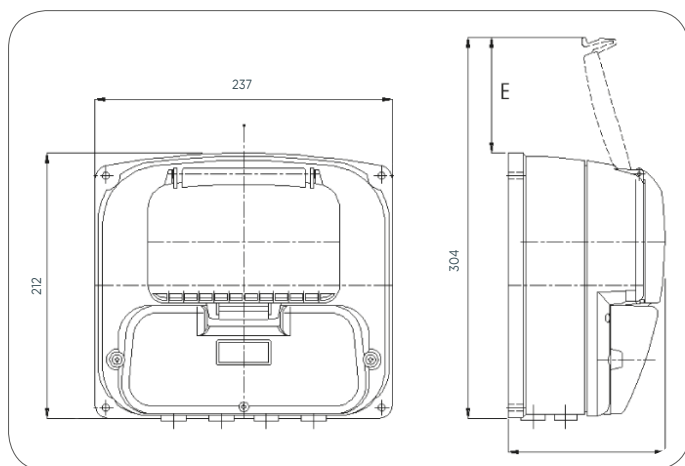
- Strumento per la misura e regolazione proporzionale del pH range 0,00-14,00;
- 3 set-points indipendenti con uscite on/off a contatto libero;
- Uscita proporzionale in tempo/pausa;
- Regolazione isteresi e ritardo attivazione;
- Compensazione manuale e automatica della temperatura 0-100°C;
- Sonda di temperatura esclusa (compatibile con sonda A-ST1);
- Uscita 4-20 mA per registratore;
- Uscita 4-20 mA proporzionale;
- Tecnologia a microprocessore, display e controlli digitali;
- Montaggio a parete in cassa IP65;
- Elettrodo escluso;
- Alimentazione 230V standard.
- *Controller for measurement and proportional control of pH over range 0.00-14.00 pH;*
- *Microprocessor technology with digital control and LCD display;*
- *3 set-points independently adjustable with On/Off volt free relay outputs;*
- *1 pulse proportional volt free relay output;*
- *Hysteresis adjustment and programmable delay;*
- *4-20 mA output for chart recording with galvanic isolation;*
- *4-20 mA proportional output;*
- *Vertical mounting version IP65 enclosure;*
- *pH electrode not included;*
- *Power supply as standard.*

### AW 96 S CD

- Strumento per la misura e regolazione proporzionale della conducibilità range 0-20000 µS;
- A richiesta 0-2000µS e 0-200µS;
- 3 set-points indipendenti con uscite on/off a contatto libero;
- Uscita proporzionale in tempo/pausa;
- Regolazione isteresi e ritardo attivazione;
- Compensazione manuale e automatica della temperatura 0-100°C;
- Sonda di temperatura esclusa (compatibile con sonda A-ST1);
- Uscita 4-20 mA per registratore;
- Uscita 4-20 mA proporzionale;
- Tecnologia a microprocessore, display e controlli digitali;
- Montaggio a parete in cassa IP65;
- Sonda di conducibilità esclusa (compatibile con le sonde A-CD ad esclusione delle termocompensate);
- Alimentazione 230V standard.
- *Controller for measurement and proportional control of conductivity over range 0-20000µS;*
- *Other ranges on request are 0-2000µS or 0-200µS;*
- *Microprocessor technology with digital control and LCD display. 3 set-points independently adjustable with On/Off volt free relay outputs;*
- *1 pulse proportional volt free relay output. and 1 timed pulse proportional volt free relay output;*
- *Hysteresis adjustment and programmable delay;*
- *Manual and automatic temperature compensation 0-100°C;*
- *Temperature probe not included (compatible with A-ST1 probe);*
- *4-20 mA output for chart recording with galvanic isolation;*
- *4-20 mA proportional output;*
- *Vertical mounting version IP65 enclosure;*
- *Conductivity electrode not included (compatible with A-CD probe with exclusion the termocompensate)*
- *Power supply as standard 230VAC.*



## DIMENSIONI/DIMENSIONS



Codice Code	Modello Model	Sonda Probe
ADW96PH	AW-96 PH	pH
ADW96PHF	AW-96 PHF	pH+flusso
ADW96RX	AW-96 RX	Rx
ADW96CL	AW-96 CL	Pt-Cu
ADW96CD	HAW-96 CD 0-20000 µS	CD K1
ADW96CD1	AW-96 CD 0-2000 µS	CD K5
ADW96CD2	AW-96 CD 0-200 µS	CD K5

Modello Model	pH-T	pH-F	Rx	Cloro (Pt-Cu) Chlorine (Pt-Cu)	CD
Scala Scale	0-14.00 pH	0-14.00 pH	±0,00-2000 mV	0-10.00 ppm	0,00-2000 µS A richiesta/In request 0-2000 µS - 0-200 µS
Scala Scale	± 0.01 pH	± 0.01 pH	±0.01 mV	±0.01ppm	1% fondo scala 1% full scale
Compensazione Temperatura Measure	manuale e automatica della temperatura 0-100°C (Sonda temperatura esclusa) Manual and automatic temperature compensation 0-100°C. Temperature probe not included	-	-	-	Manuale e automatica della temperatura 0-100°C (Sonda temperatura esclusa) Manual and automatic temperature compensation 0-100°C. Temperature probe not included
Ingresso sensore flusso Proximity switch input for flow	-	✓	-	✓	-

Set-points indipendenti con uscite on/off a contatto libero

Set-points independently adjustable with On/Off volt free relay output

Uscita proporzionale a impulsi

1 pulse proportional volt free relay output

Regolazione isteresi

Hysteresis adjustment

Uscita 4-20 mA per registratore

4-20 mA output for chart recording with galvanic isolation

Uscita 4-20 mA proporzionale

4-20 mA proportional output

Tecnologia a microprocessore, display e controlli digitali

Microprocessor technology, digital controls and display

Montaggio a parete in cassa IP65

Vertical mounting version IP65 enclosure

Alimentazione 230V standard

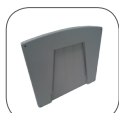
Power supply as standard 230VAC



## KIT DI INSTALLAZIONE/INSTALLATION KIT



ADSP6020156



ADSP6020224

Codice Code	Modello Model
ADSP6020156	Staffa di fissaggio a parete Wall fixing bracket
ADSP6020224	Adattatore Staffa di fissaggio a parete 4 viti Wall adapter fixing bracket 4 screws



QR code

Vai direttamente all'approfondimento  
Get more detailed information